



Configuración de direcciones IP para el ingreso al SISTEMA DE CAMARA DE COMPENSACIÓN DE CHEQUES

Red Privada

Verificación

Los usuarios deben verificar la conexión con ping ó tracert a la IP 192.168.254.55 (Web) y 192.168.254.6 (SFTP) Si no verifica la conexión, cada institución debe contactar a su proveedor de comunicaciones

Configuración

1.- Establecer las direcciones IP de la red interna de la Institución para acceso al BCE (para el caso de que varias PCs ó subredes tengan acceso establecer una sola IP como Proxy, se sugiere la dirección IP del router ó una del rango asignada a la institución)

2.- Establecer las rutas para alcanzar el servidor 192.168.254.55

Para acceso a servidores con nombre de servicio

192.168.254.55 ccc.bce.fin.ec

(La dirección IP debe ser traducidas en su servidor DNS interno ó en el archivo hosts de cada PC)

3.- verificar pruebas de ping a: ping ccc.bce.fin.ec y 192.168.254.55

4.- verificar acceso al servicio <https://ccc.bce.fin.ec/ccc-web/> (el servicio solo responde al nombre) finalmente verificar en el browser <https://ccc.bce.fin.ec/ccc-web/>

Quito: Av. 10 de Agosto N11- 409 y Briceño. PBX: + (593 2) 2 572 522. Código Postal: 170409

Guayquil: Malecón Simón Bolívar y Av. 9 de Octubre, Edf. La Previsora. PBX: + (593 4) 2 566 333. Código Postal: 090313

Cuenca: Calle Larga y Av. Huayna - Capac. PBX: + (593 7) 2 831 255. Código Postal: 010103



ACCESO AL SERVIDOR SFTP (BUZÓN) - SISTEMA "CCC".

1. Instalar un cliente SFTP por ejemplo FileZilla, WINSCP, etc.
2. Ingresar los parámetros de configuración para iniciar una sesión SFTP.
 - Servidor: **192.168.254.6** (Red Privada) ó **ftp.bce.fin.ec** (Red Pública)
 - Puerto: **22**
 - Nombre de usuario
 - Contraseña

***NOTA:** El nombre de usuario y contraseña se le proveerá después de llenar el "Formulario único Para Solicitar la Creación de Identificador de Usuario para el Acceso al Sistema Cámara de Compensación de Cheques (CCC).", que se encuentra en la página web del BCE: www.bce.ec ingresando a la opción de "Servicios Bancarios" - "Formularios para solicitar claves" - "CCC"*

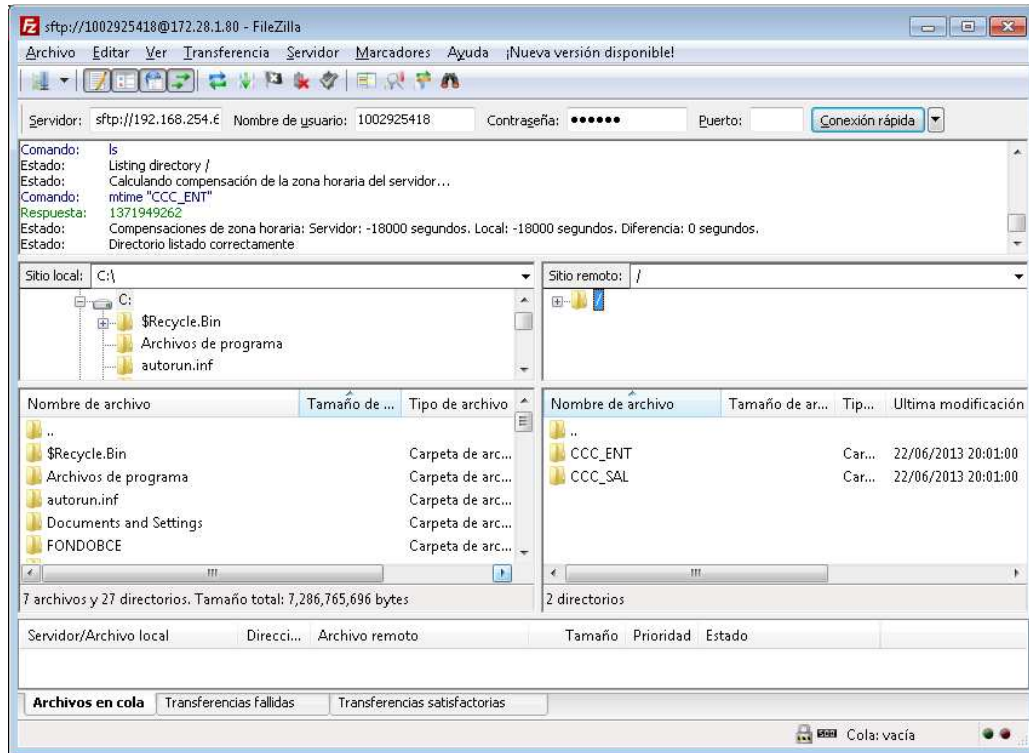
3. Para depositar un archivo lo deberá hacer en el directorio **CCC_ENT**
4. Para descargar archivos procesados lo puede hacer desde el directorio **CCC_SAL**

En la siguiente imagen se puede apreciar lo que usted debe visualizar al ingresar.

Quito: Av. 10 de Agosto N11- 409 y Briceño. PBX: + (593 2) 2 572 522. Código Postal: 170409

Guayquil: Malecón Simón Bolívar y Av. 9 de Octubre, Edf. La Previsora. PBX: + (593 4) 2 566 333. Código Postal: 090313

Cuenca: Calle Larga y Av. Huayna - Capac. PBX: + (593 7) 2 831 255. Código Postal: 010103



Requisitos de Navegador Web IE 9 o superior, Firefox(Mozilla) versión 17 o superior. Adobe Reader versión 11 recomendable, Flash Player 11, Adobe AIR, Adobe Shockware. Versión de Java 7.55

Quito: Av. 10 de Agosto N11- 409 y Briceño. PBX: + (593 2) 2 572 522. Código Postal: 170409

Guayaquil: Malecón Simón Bolívar y Av. 9 de Octubre, Edf. La Previsora. PBX: + (593 4) 2 566 333. Código Postal: 090313

Cuenca: Calle Larga y Av. Huayna - Capac. PBX: + (593 7) 2 831 255. Código Postal: 010103